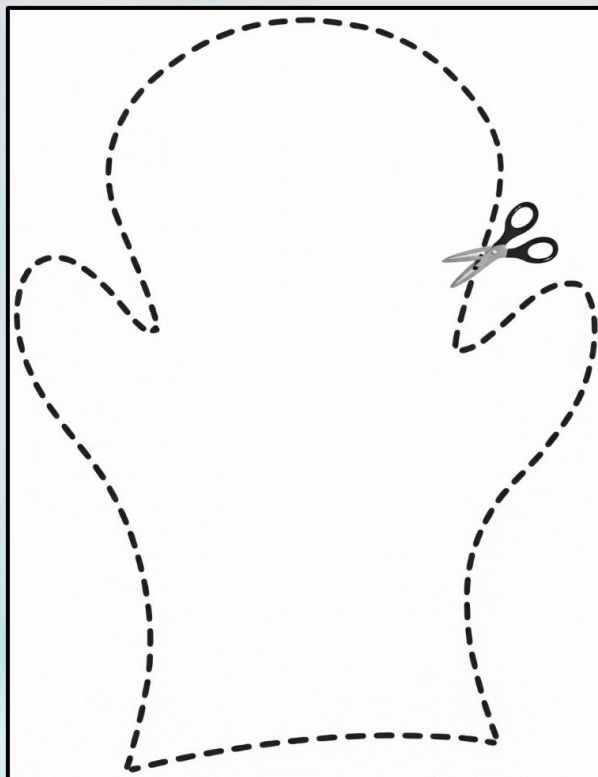


gěi lǎo shī
給老師：

rú guǒ xué shēng zài zhì zuò shǒu ǒu shí , wú fǎ zì xíng shè jì , jiǎn cái pèi shì , kě yǐ
如果學生在製作手偶時，無法自行設計、剪裁配飾，可以
shǐ yòng cǐ fèn xiàn gǎo yìn chū hòu qǐng xué shēng cǎi huì bìng jiǎn xià zhí jiē tiē zài zhì zuò
使用此份線稿，印出後請學生彩繪並剪下，直接貼在製作
hǎo de shǒu ǒu shǒu tào shàng rú xià tú suǒ shì jiù kě yǐ shǐ yòng luō
好的手偶手套上(如下圖所示)就可以使用囉！

yě kě jiǎn xià cǐ fèn xiàn gǎo shàng de tú àn miáo zài gè zhǒng yán sè de bù zhī bù shàng ,
也可剪下此份線稿上的圖案，描在各種顏色的不織布上，
jiǎn xià hòu zài tiē zài shǒu ǒu shǒu tào shàng 。
剪下後，再貼在手偶手套上。

zhù nín jiào xué shùn lì
祝您教學順利！



cǐ wéi shǒu ǒu shǒu tào mó bǎn tú ruò xū shǐ yòng qǐng xià zài bìng liè yìn dǎng àn
此為手偶手套模板圖，若需使用，請下載並列印檔案：

shàng kè jiào cái shǒu ǒu mó bǎn shǒu tào
【上課教材】手偶模板-手套



nán zhǔ jiǎo de méi máo
男主角的眉毛



nǚ zhǔ jiǎo de méi máo
女主角的眉毛



bái yǎn qiú
白眼球



hēi yǎn qiú
黑眼球



sāi hóng
腮紅

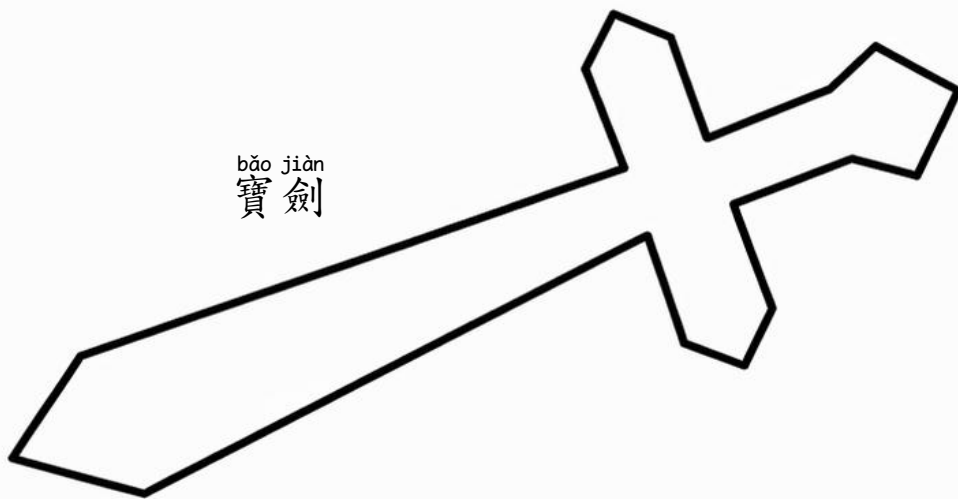


zuǐ ba
嘴巴

nǚ zhǔ jiǎo de yī fú
女主角的衣服



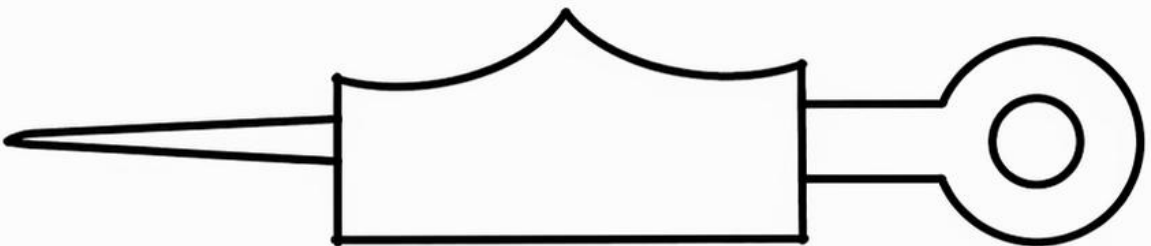
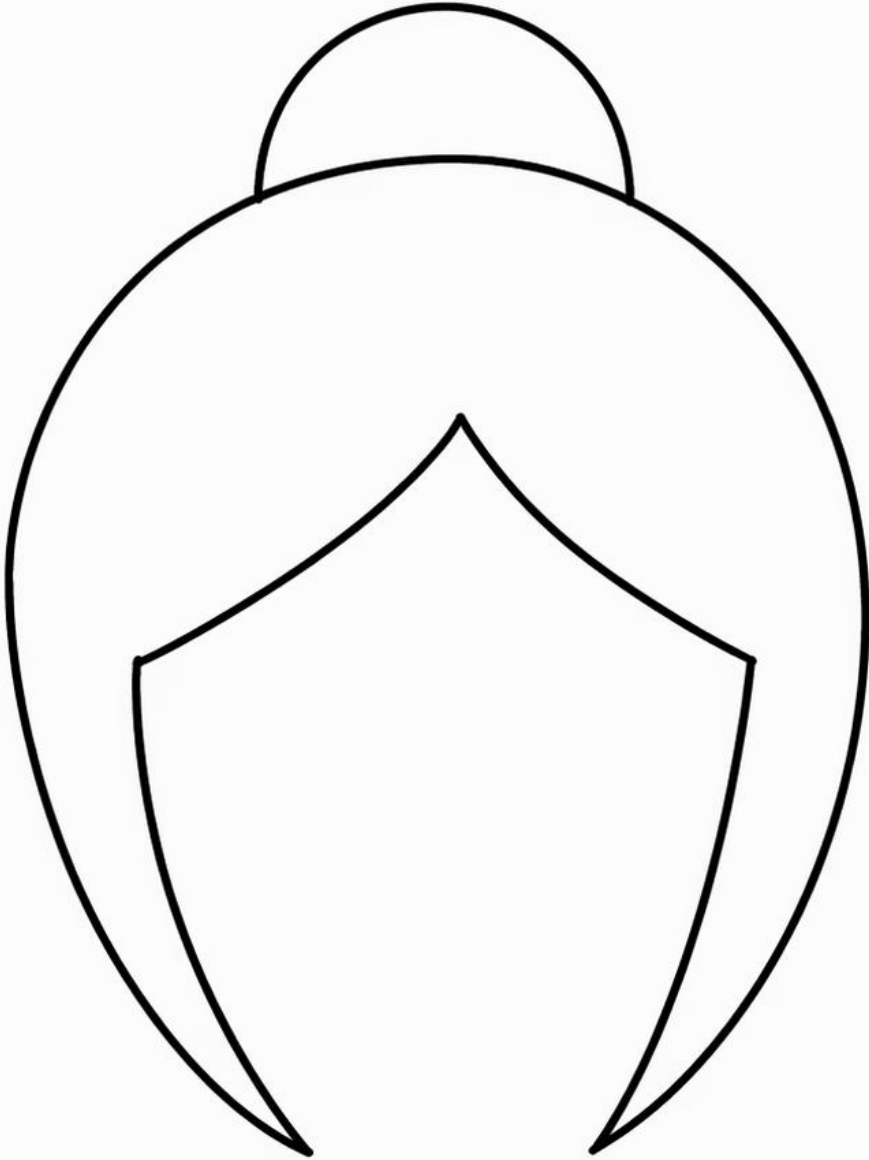
bǎo jiàn
寶劍



nán zhǔ jiǎo de yī fú
男主角的衣服



nán zhǔ jiǎo zhèng miàn de tóu fǎ
男主角正面的頭髮



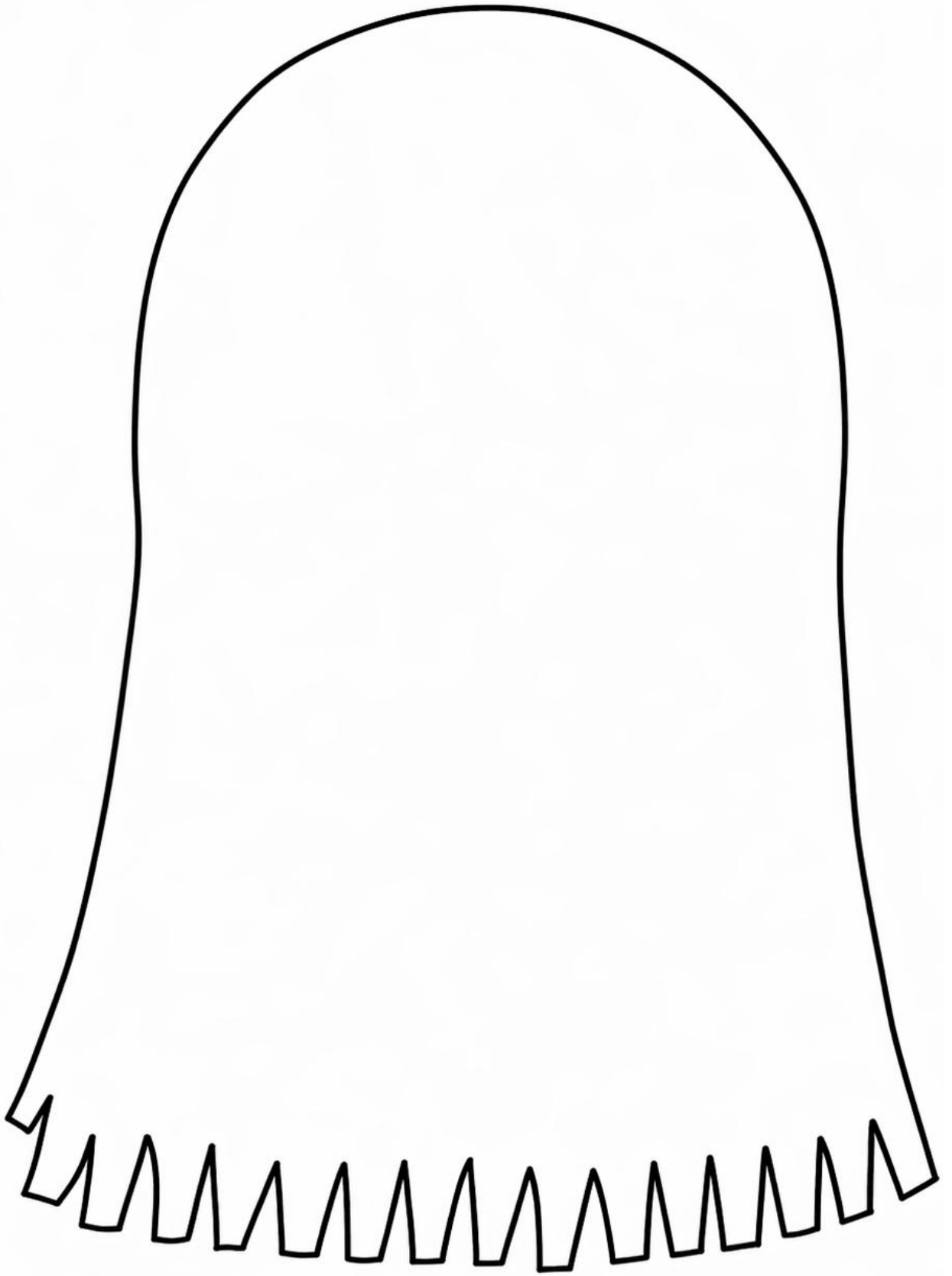
nán zhǔ jiǎo de tóu shì
男主角的頭飾



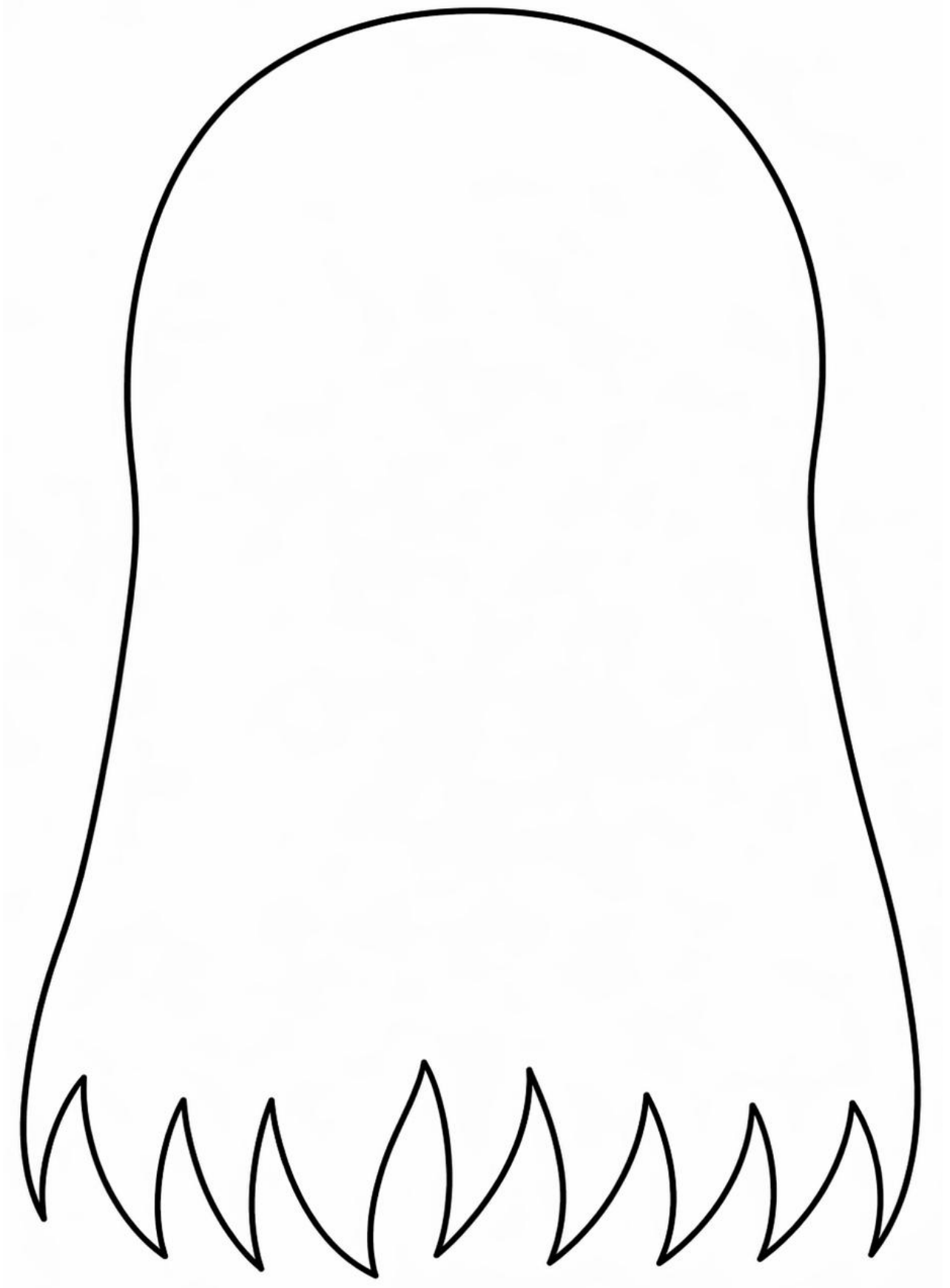
nǚ zhǔ jiǎo zhèng miàn de tóu fǎ
女主角正面的頭髮



nǚ zhǔ jiǎo de tóu shì
女主角的頭飾



nǚ zhǔ jiǎo bèi miàn de tóu fǎ
女主角背面的頭髮



nán zhǔ jiǎo bèi miàn de tóu fǎ
男主角背面的頭髮