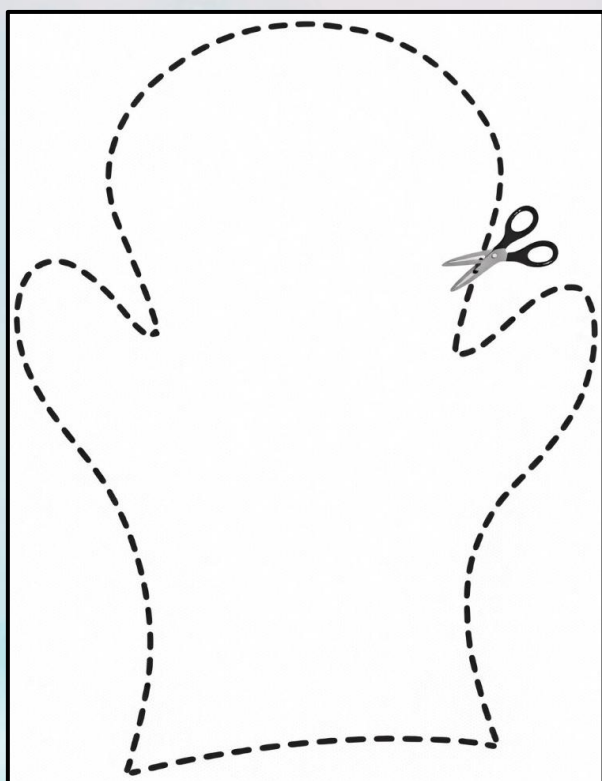


給老師：

如果學生在製作手偶時，無法自行設計、剪裁配飾，可以使用此份線稿，印出後請學生彩繪並剪下，直接貼在製作好的手偶手套上(如下圖所示)就可以使用囉！

也可剪下此份線稿上的圖案，描在各種顏色的不織布上，剪下後，再貼在手偶手套上。

祝您教學順利！



此為手偶手套模板圖，若需使用，請下載並列印檔案：

【上課教材】手偶模板-手套



男_子主_角的_眉毛_毛



女_子主_角的_眉毛_毛



白_眼球_球



黑_眼球_球



腮_紅紅_紅

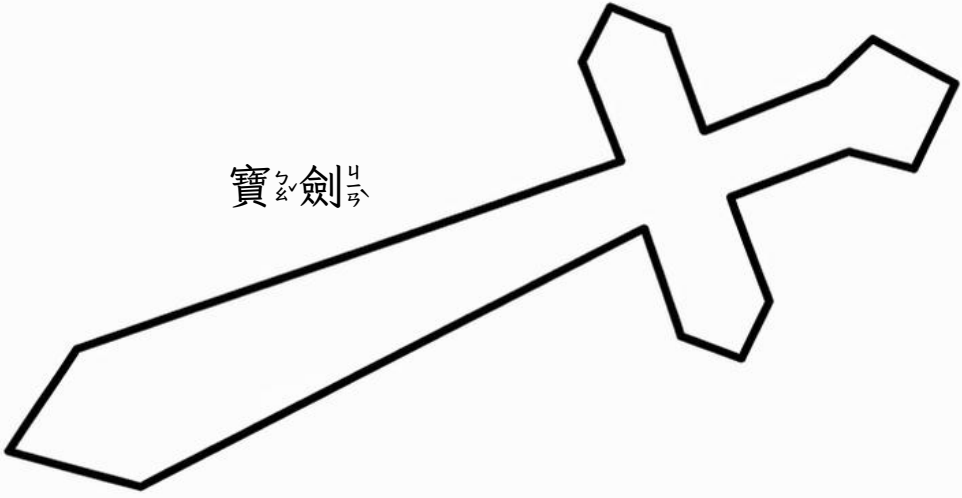


嘴_巴巴_巴

女_子主_角的_衣服_服



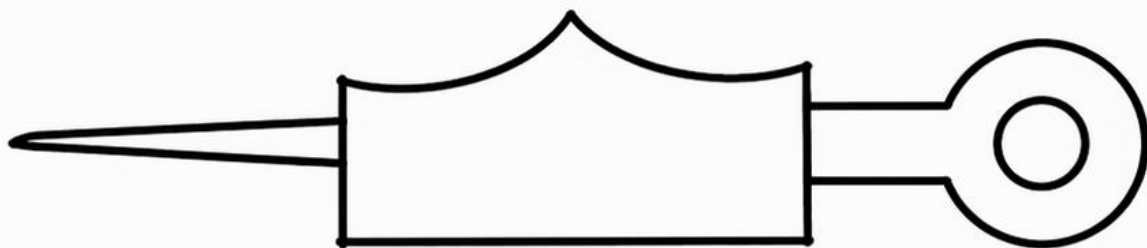
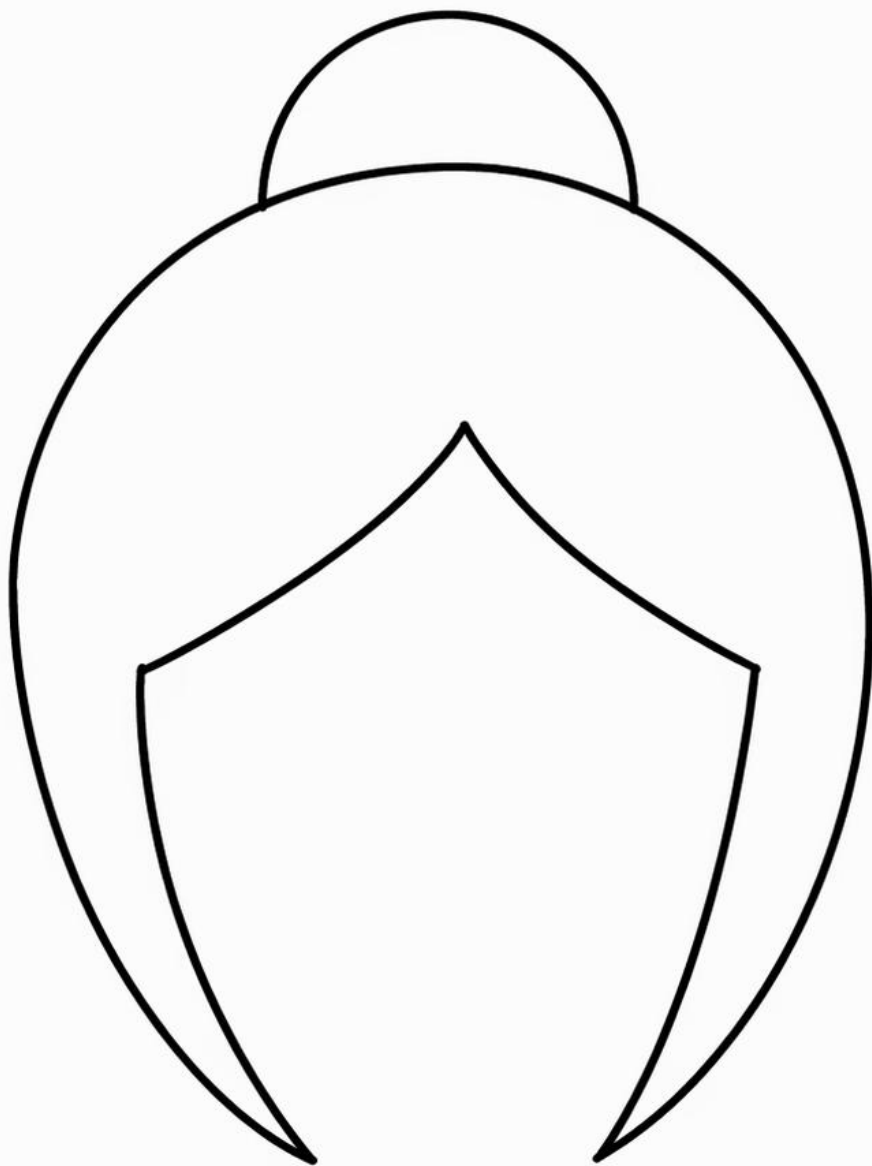
寶劍



男主角的衣服



男_子主_角角_の正_面面_の的_髪頭_髪髮_ハ



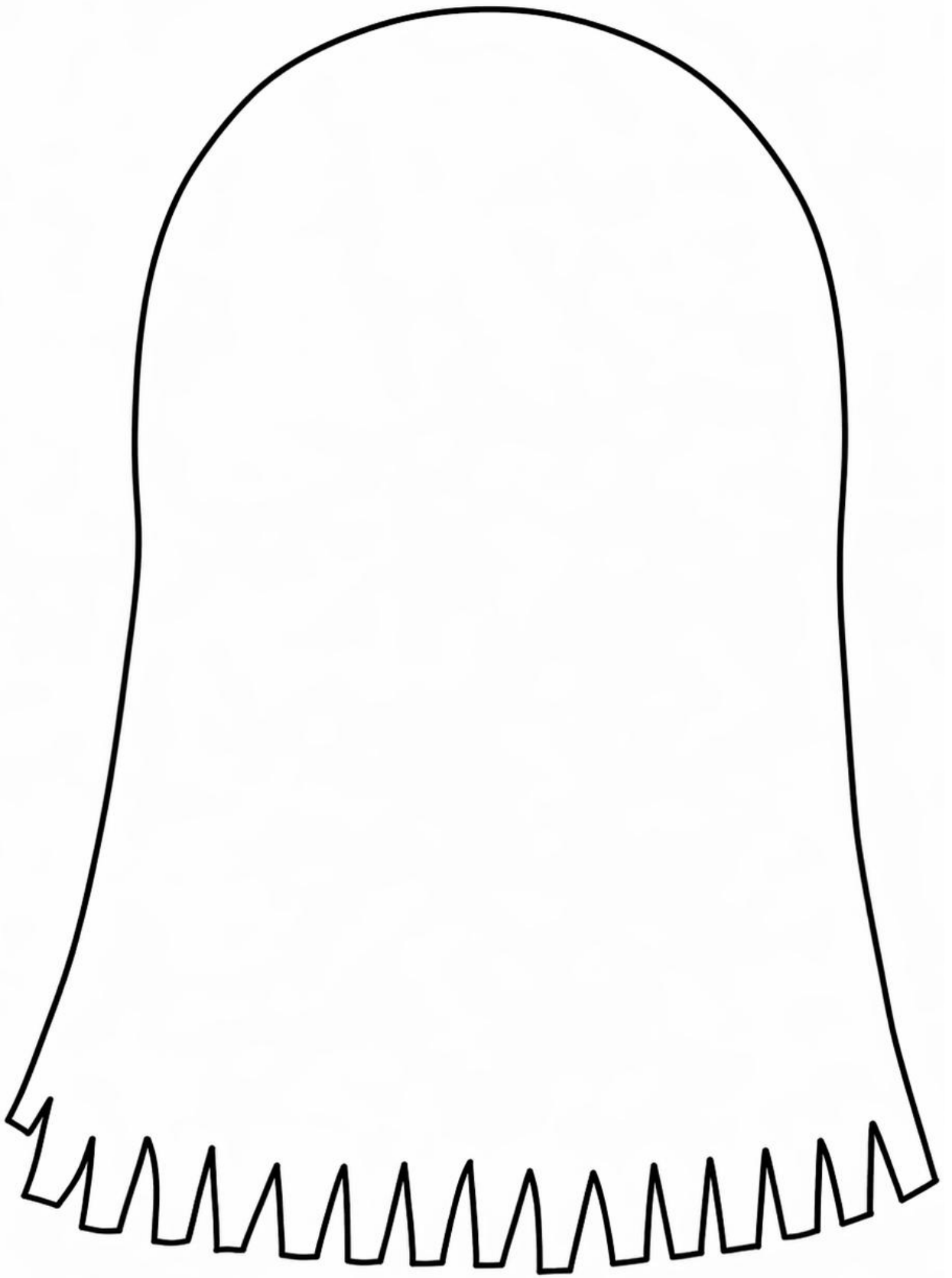
男_子主_角角_の的_髪頭_髪飾_ハ



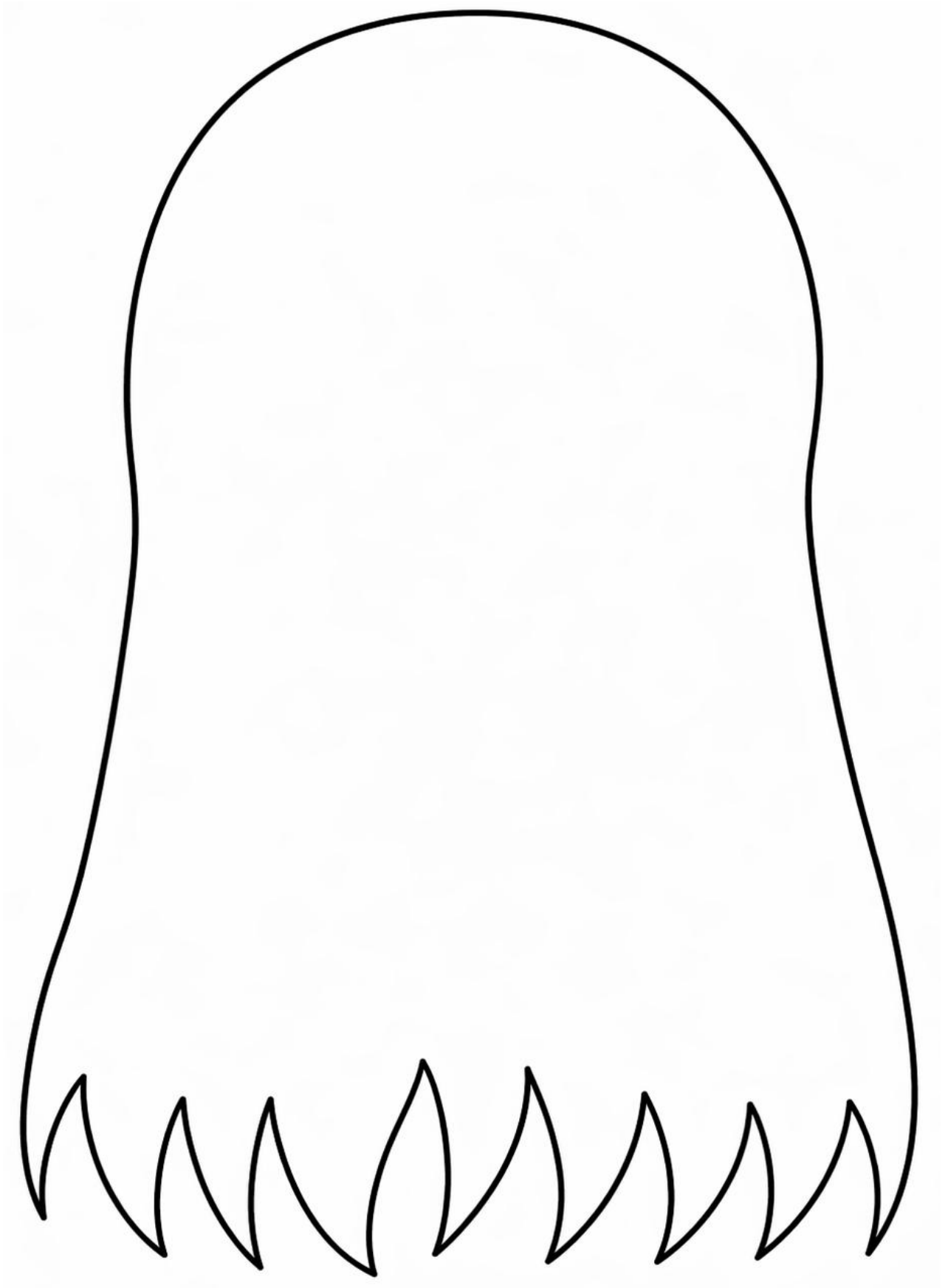
女主角正面的頭髮



女主角的頭飾



女主角背面的頭髮



男主角背面的頭髮