

澳洲慈濟人文學校與花蓮慈濟大學附中 攜手合作2025國際數位學伴計畫

#

澳洲慈濟人文學校

活動時間：2025-06-26

2025年3月至6月，澳洲慈濟人文學校與花蓮慈濟大學附屬高級中學攜手合作「2025國際數位學伴計畫」教學培訓，透過線上教學連結台灣與澳洲兩地青年，打造富有人文關懷與國際視野的交流平台。

本次計畫參與對象涵蓋花蓮慈濟中學的國中與高中部學生，四個月間累積超過480人次參與。來自澳洲慈濟人文學校的學生擔任「小老師」，小老師們在每堂課前皆接受完整且有系統的培訓，針對課程主題核心、教學引導技巧與課堂互動進行專業準備，確保教學品質與學習效果。

從4月到6月，課程共規劃四大主題，包括：

- 校園生活分享
- 當地美食與飲食文化介紹
- 關注糧食議題、珍惜食物與支持在地農業
- 在地自然景觀、住宅建築與社區環境介紹

課程內容貼近學生日常生活，並引導學生從在地經驗出發，思考全球環境與社會議題，進而培養對社區與環境的責任感。在自然互動與英語交流中，學生們展現高度參與與學習熱情，不僅提升語言能力，更透過雙向對話認識彼此文化，建立尊重與包容的態度。

此次跨國線上合作，不僅讓台灣偏鄉地區學生有機會與國際接軌，學習道地英文表達，同時也讓澳洲學生透過文化交流深化對台灣社會的理解。這項計畫成功拓展兩地學生的全球視野，促進相互理解與友誼的建立。

澳洲慈濟人文學校特別感謝中華民國僑務委員會與雪梨僑教中心的支持與指導，使這樣具教育意義與人文關懷的跨國課程得以長期推動與深化。我們深信，這樣的數位學伴計畫不只是語言的學習，更是文化的橋梁、心靈的連結，讓下一代在彼此的交流中茁壯成長、看見世界。

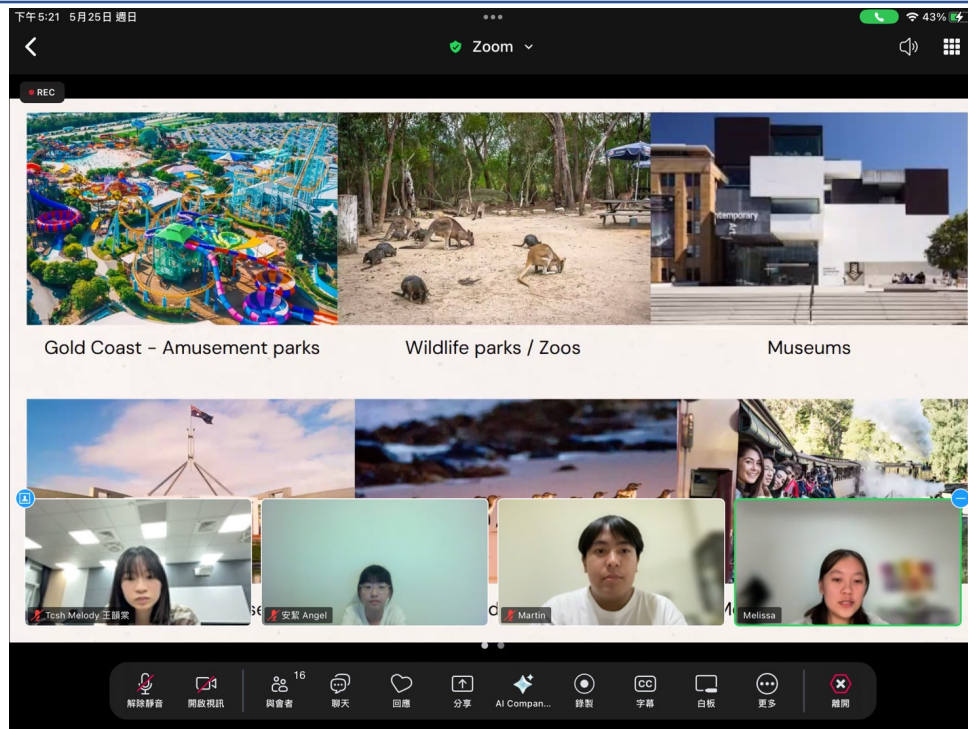
2026/4/29 下午 04:10:37

澳洲慈濟人文學校與花蓮慈濟大學附中 攜手合作2025國際數位學伴計畫

#

澳洲慈濟人文學校

活動時間：2025-06-26



5月份主題：在地著名景點與社區特色

2026/4/29 下午 04:10:37

澳洲慈濟人文學校與花蓮慈濟大學附中 攜手合作2025國際數位學伴計畫

#

澳洲慈濟人文學校

活動時間：2025-06-26



2025 線上國際學伴課程三月份主題：「我的校園生活」左為林美鳳校長

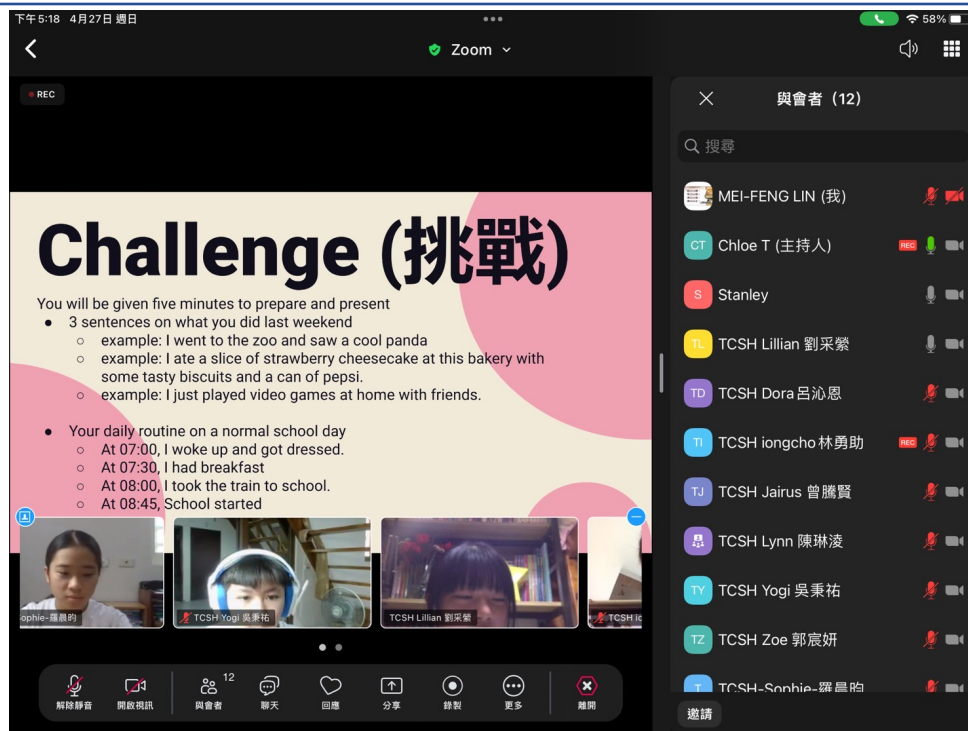
2026/4/29 下午 04:10:37

澳洲慈濟人文學校與花蓮慈濟大學附中 攜手合作2025國際數位學伴計畫

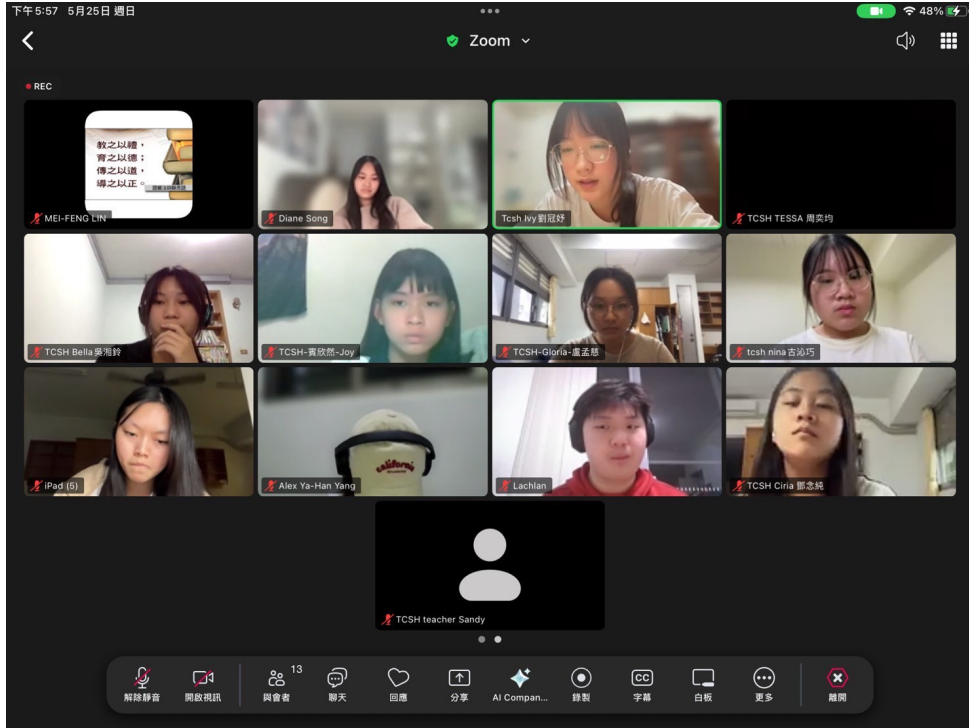
#

澳洲慈濟人文學校

活動時間：2025-06-26



4月份主題：當地美食介紹、糧食問題、珍惜食物與支持在地農民



6月份主題：當地住宅型態及特色，如何成為友善社區？